



# GMT MONTHLY MEMBERSHIP PROGRESS REPORT

Results as of: 4/30/2025

## Multiple District 334

LOCATION: JAPAN

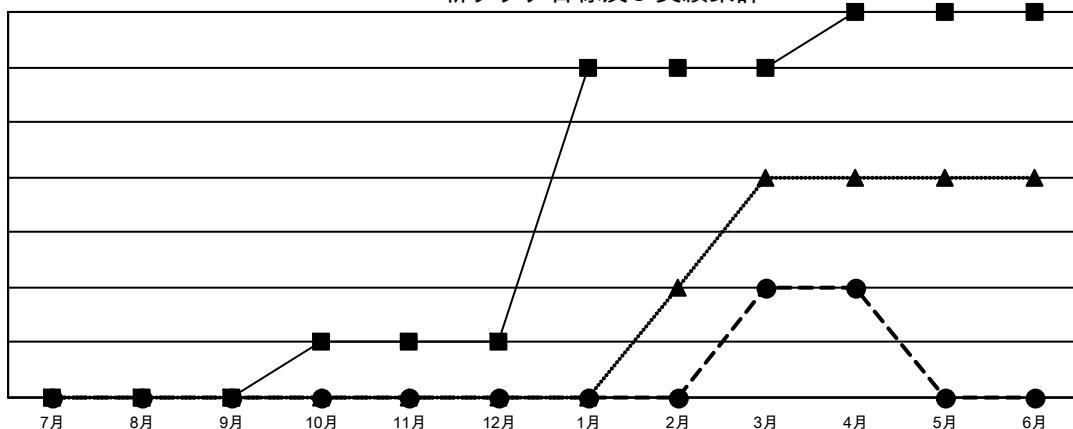
GMT: OPEN

GMT会則地域 5 - J

クラブ			
結果 : 2024-2025			
四半期	新クラブ目標	新クラブ	解散クラブ
7月/8月/9月	0	0	1
10月/11月/12月	1	0	0
1月/2月/3月	5	2	1
4月/5月/6月	1	0	0

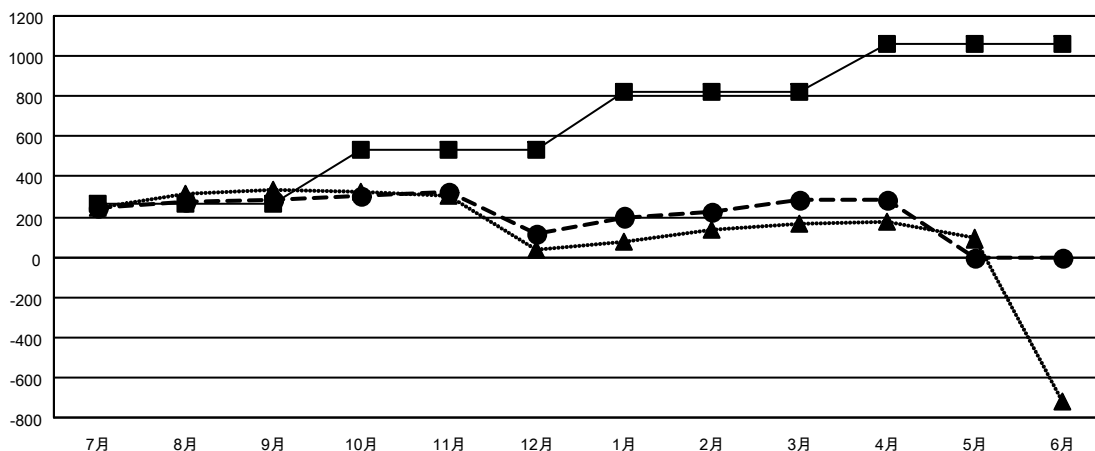
名			
結果 : 2024-2025			
四半期	会員純増目標	会員増強実績	退会者 ( 転籍を含む ) 実際
7月/8月/9月	262	547	232
10月/11月/12月	270	183	334
1月/2月/3月	290	429	223
4月/5月/6月	238	80	69

### 新クラブ目標及び実績累計



- - 今年度 新クラブ目標
- - 今年度 新クラブ実績
- ▲ - 前年度 新クラブ実績

### 会員目標及び実績累計



- - 会員純増目標
- - 会員増強実績
- ▲ - 昨年度会員数 実際

解散クラブ: 2	287 CLUBS OF 382 一名以上の新会員を登録	男女別 男性 13,257 (74.88%) 女性 4,448 (25.12%)
退会者 物故会員 121 クラブ解散 0 その他 711 合計 832	<a href="#">会員累計データを見るには、ここをクリック</a>	世帯主/家族会員合計 0 国際会費半額の家族会員 0